



ちきゅうフレンズ

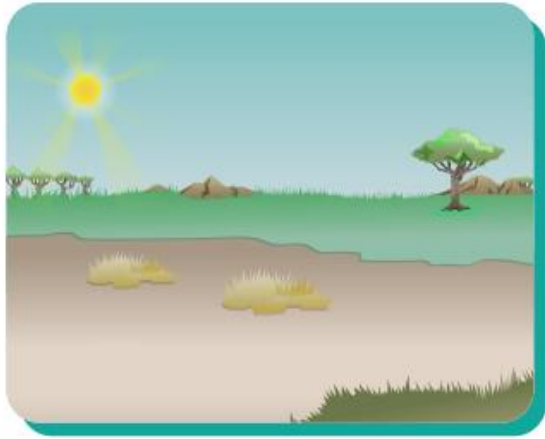
なんで、にんげんのところに？



なまえ |

ちきゅうフレンズ

みんなが好きなどうぶつはどこにすんでいるの？
これだ！とおもうところを、せんでかこってね！



① ひろいサバンナ



② やまとか、もりのなか



③ にんげんがすんでいるばしょ



ちきゅうフレンズ

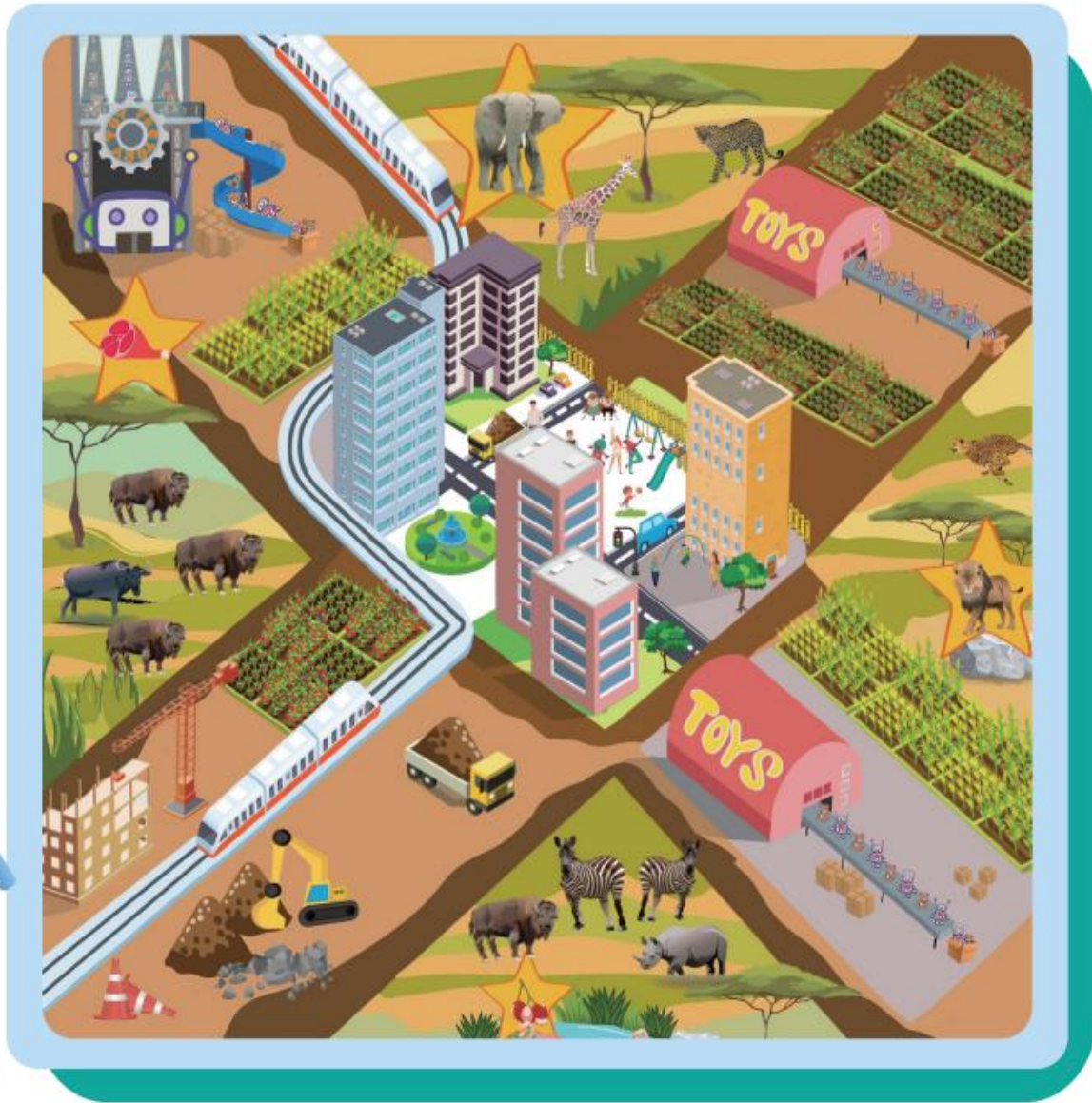


ゾウは きのみ、ライオンは
おにくを たべたいみたい。
にんげんの ばしょに
はいらないように、
ゾウと きのみ、
ライオンと おにくをせんで
つなげてみてね。



ちきゅうフレンズ

つぎも、おなじように、
ゾウと きのみ、ライオンと
おにくを、にんげんの
ばしょにはいらないように、
できるかな？



ちきゅうフレンズ

ほごしゃのみなさまへ きょうざいダイジェスト

こどもたちと、こんな きょうざいで、まなびました。



きょうざい

こちらから、ごらんく
ださい。



さいしょに みている
えほんは こちらです。

