



# ちきゅうフレンズ

あめは すき？





# ちきゅうフレンズ

みんなは あめが すき？

すきなひとは てを あげてー。

きれいなひとも てを あげてー。



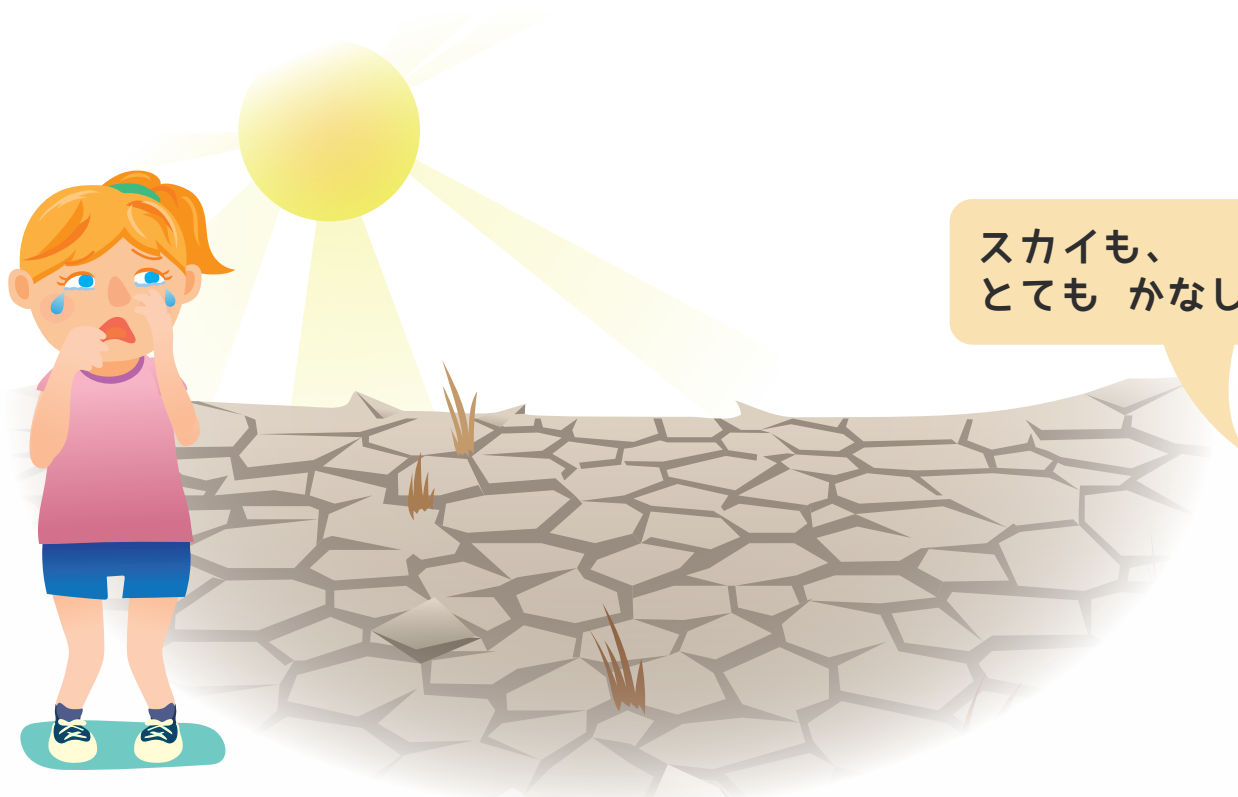
スカイは あめが  
きれい だったんだ





# ちきゅうフレンズ

あめが ふると、ぬれるし、かさを さしたり、  
ながぐつを はいたりしないと いけないから、  
たいへんだけど、あめが ずっと ふらないと  
たいへんなことが おきるんだ。  
アイラたちはなにで こまってた？



スカイも、  
とても かなしかったよ





# ちきゅうフレンズ

そう、あめが ふらないから、「みずがたりない」って、  
アイラが ないていたね。





# ちきゅうフレンズ

そのあとに、こんなこともいってたよね。  
むずかしいね。



「うみには みが たくさんあるけど、  
しょっぱいから、のんだりできないでしょ。  
だから、かわの みが たいせつ なの。  
だけど、あめが ふらないから、かわの  
みが なくなっているの。それに、  
ためていた おみずも もうなくなりそう。」

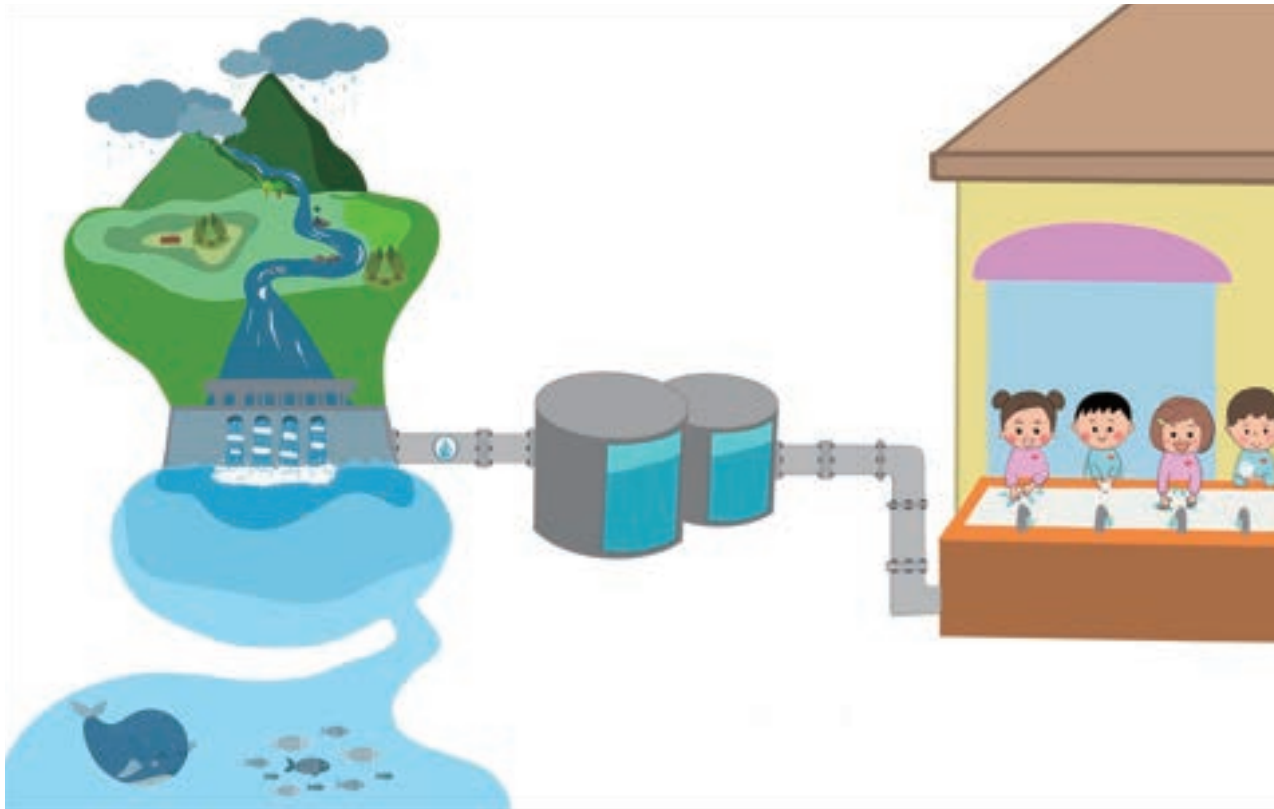


スカイは、どういうことか、  
わからなかったの。



# ちきゅうフレンズ

まず、みんなが、のんだり、てを あらったり、  
りょうりにつかったり、シャワーしたり、せんたくしたりする  
みずは、かわに あった みず なんだよ。  
かわの みずを、きれいに して、つかっているんだ。





# ちきゅうフレンズ

つぎに、みんな、したの しゃしんが、ダムという、ばしょなのだけど、なにをしている ばしょか しってる？





# ちきゅうフレンズ

ダムは、かわの みを ためておく ばしょなんだよ。  
ダムに おみを ためているから、みんなは、あんしんして、  
いつでも みを つかえるんだよ。







# ちきゅうフレンズ

でも、ダムのみずもなくなる ときがあるみたい。  
アイラの オーストラリアは、きっと こんな  
じょうたい だったんだ。





# ちきゅうフレンズ

ここで、とっても、たいせつな もんだい！  
かわや、ダムのみずは、どこからくるの？





# ちきゅうフレンズ



せいかいは、...



# ちきゅうフレンズ

あめ！

そう、あめが ふって、あめの みずが、かわや、ダムに  
ながれるんだよ！！

だから、あめが ふると、かわや、ダムのみずがふえるし、  
あめがふらないと、かわや、ダムのみずが へるんだ。





# ちきゅうフレンズ

ここで、クイズ!

みずが たりなく なりやすいのは、なつ? ふゆ?



あめが ふらないと、みずが たりなくなるよ。  
あめが ふらないのは、なつ? ふゆ?





# ちきゅうフレンズ

せいかいは、なつ！  
なつのほうが、あめが ふらないからだよ！  
ワークブックの なつの ところに、○をつけてみよう。



ふゆは、あめや ゆきが  
たくさん ふるよね♪





# ちきゅうフレンズ

ここで、もういちもん。  
うみにも たくさん みずが あるよね？  
かわに みずが ないときは、うみの みずを つかえば いい？



どうなんだろう？  
うみの みずを のんだり、  
うみのみずで、おふろに はいれるかな？





# ちきゅうフレンズ

せいかいは、×！  
うみのみずは、しょっぱいし、ベタベタしているでしょ？  
だから、みんなのせいかつには つかいづらいんだよ。

「うみには みずが たくさんあるけど、  
しょっぱいから、のんだりできないでしょ。  
だから、かわの みずが たいせつ なの。  
だけど、あめが ふらないから、かわの  
みずが なくなっているの。それに、  
ためていた おみずも もうなくなりそう。」

あっ、アイラも いったね！







# ちきゅうフレンズ

ワークブックの、かわのところに○、  
うみのところに、×をつけよう！





# ちきゅうフレンズ

さいごに もういちもん。  
あめが ふらないと すくなくなってしまう みずを じゃぶじゃぶ  
むだづかい してもいい？



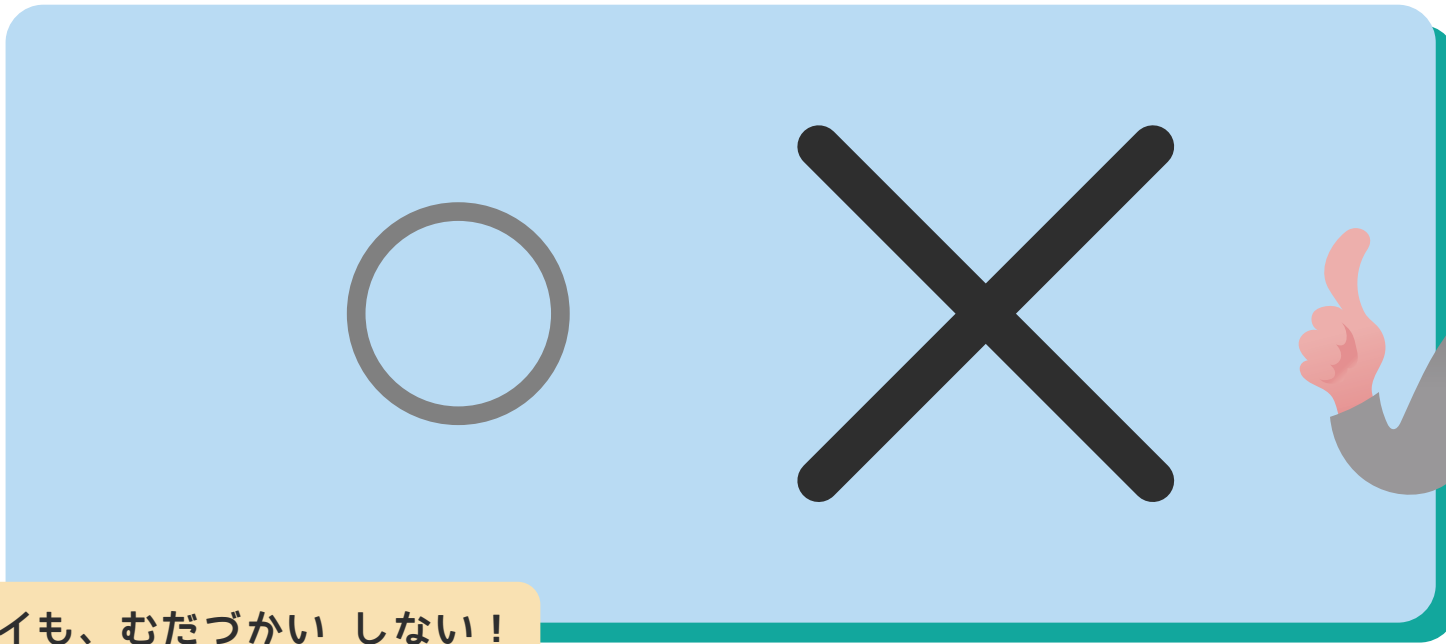
むだづかいしちゃったら、かわの みずも、  
ダム の みずも どんどん なくなってしまうよね？





# ちきゅうフレンズ

これは、ぜったいに、× だねー！  
せんせいたちも、むだづかい しちゃ だめ っていってるよねー？



スカイも、むだづかい しない！



# ちきゅうフレンズ

ワークブックに、しっかり×をつけよう！





# ちきゅうフレンズ

ちなみに、あめが ふらないと、かじも おこりやすくなるんだよ。





# ちきゅうフレンズ

さいごは、みんなのことをきいていい？



えーなになに！？  
ドキドキしちゃう・・・





# ちきゅうフレンズ

ちかくに かわは ある？

その かわに、みずは どれくらいある？たくさん、ある？みずの  
りょうは いつも いっしょ？

みんなが つかっている みずは  
どこの かわの みず なんだろう？

その かわの みずが  
なくなったら、どうなるのだろう？



おいしいときと、  
すくないときがあるのかな？



# ちきゅうフレンズ

みんな、あめは、すきになった？

すきなひとは、もういちど、  
てを あげてー。

きれいな ひとも てを あげてー。

どちらの こも、  
あめが ふらないと たいへんだよ、  
ってことは おぼえて おいてねー



スカイは、いまは  
あめが だいすきだよ

