



ちきゅうフレンズ

クマノミのおうち



なまえ |



ちきゅうフレンズ

あっているほうに、○をつけてね！



でんきをたくさんつくるときに、



いいせいぶん



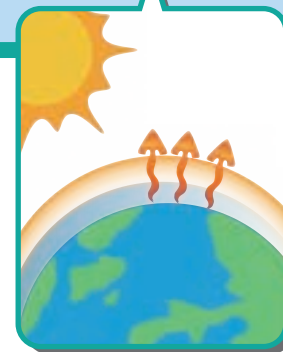
わるいせいぶん

が できるよ。

それが、ちきゅうを、かこむよ。

そして、たいようの あたたかさを とじこめるよ

にがすよ





ちきゅうフレンズ

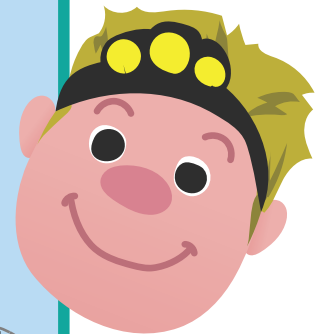
あっているほうに、○をつけてね！



そのせいで、ちきゅうが あたたかくなって、
うみも、つめたくなるよ。 あたたかくなるよ。



うみがあたたかくなると、クマノミのおうちが
もっと いい おうちに なるよ。 かれて なくなっちゃうよ。





ちきゅうフレンズ

ほごしゃのみなさまへ
きょうざいダイジェスト

こどもたちと、こんな きょうざいで、まなびました。



きょうざい

こちらから、ごらんください。



さいしょに みている えほんは こちらです。

